



ФЕДЕРАЛЬНАЯ СЛУЖБА
ГОСУДАРСТВЕННОЙ СТАТИСТИКИ

Территориальный орган Федеральной службы государственной статистики по Сахалинской области



май 2023 года



ФЕДЕРАЛЬНАЯ СЛУЖБА
ГОСУДАРСТВЕННОЙ СТАТИСТИКИ

Заработная плата и численность работников в организациях Сахалинской области

Территориальный орган Федеральной
службы государственной статистики
по Сахалинской области

май 2023 года

- 01** Среднемесячная номинальная начисленная заработная плата в мае 2023 года
- 02** Среднесписочная численность работников организаций (без внешних совместителей) в мае 2023 года
- 03** Движение работников и неполная занятость в организациях Сахалинской области во 2 квартале 2023 года



СРЕДНЕМЕСЯЧНАЯ НОМИНАЛЬНАЯ НАЧИСЛЕННАЯ ЗАРАБОТНАЯ ПЛАТА

в мае 2023 года

113221 рублей
по Сахалинской области

108,0%
в % к маю 2022

104,8%
Реальная заработная
плата в % к маю 2022

Виды экономической деятельности с наибольшей и наименьшей заработной платой в Сахалинской области



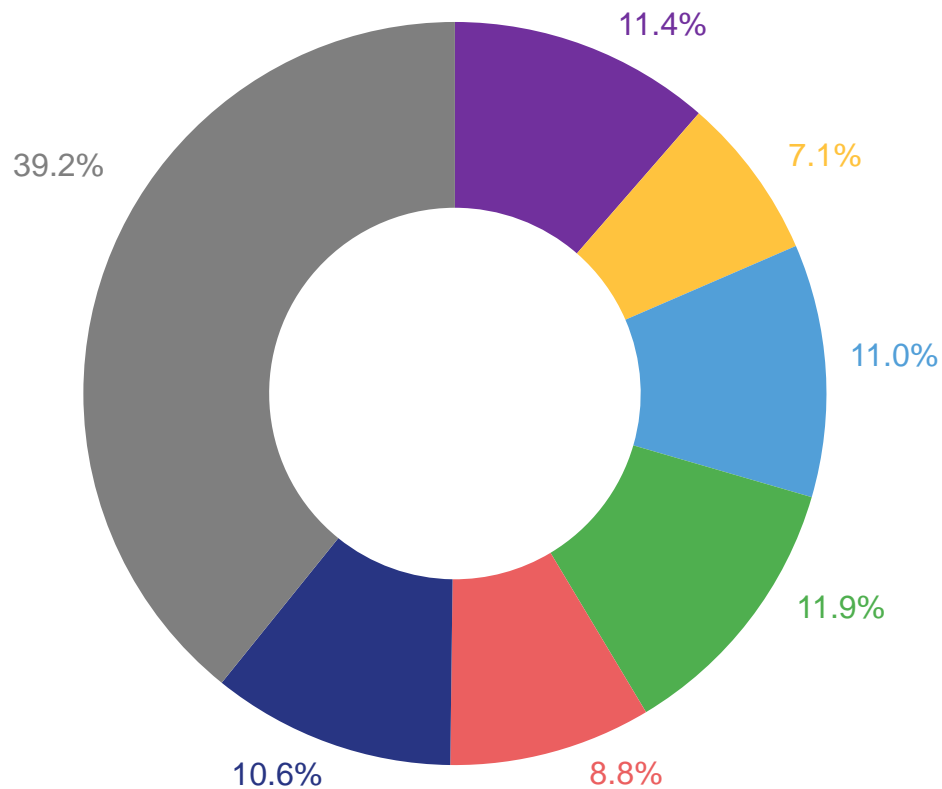
СРЕДНЕСПИСОЧНАЯ ЧИСЛЕННОСТЬ РАБОТНИКОВ ОРГАНИЗАЦИЙ (без внешних совместителей)

в мае 2023 года

183 773 человек
по Сахалинской области

Виды экономической деятельности, в которых трудится наибольшее число работников в Сахалинской области

- Государственное управление и обеспечение военной безопасности; социальное обеспечение
- Торговля оптовая и розничная; ремонт автотранспортных средств и мотоциклов
- Деятельность в области здравоохранения и социальных услуг
- Образование
- Строительство
- Транспортировка и хранение
- Прочие виды экономической деятельности

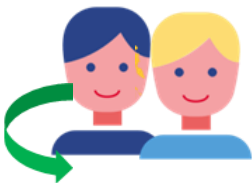


ДВИЖЕНИЕ РАБОТНИКОВ И НЕПОЛНАЯ ЗАНЯТОСТЬ В ОРГАНИЗАЦИЯХ САХАЛИНСКОЙ ОБЛАСТИ во 2 квартале 2023 года



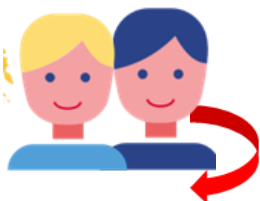
Численность работников списочного состава на конец 2 квартала 2023г.

150,3 тыс. человек



Число принятых работников





17,3 тыс. человек



Число выбывших работников

17,8 тыс. человек

РАСПРЕДЕЛЕНИЕ РАБОТНИКОВ ОРГАНИЗАЦИЙ ПО ВИДАМ НЕПОЛНОЙ ЗАНЯТОСТИ в % к общему количеству работников списочного состава, находящихся в режиме неполной занятости

-  Отпуск без сохранения заработной платы
-  Неполное рабочее время по соглашению между работником и работодателем
-  Простой по вине работодателя и по причинам, не зависящим от работодателя и работника
-  Неполное рабочее время по инициативе работодателя

